

# E-Arte



Radiátor E-Arte je určen pro každého, kdo zohledňuje nadčasový design, hospodárné nakládání s energiemi, ale i efektivní provoz. Elektrická energie je přirozeným zdrojem tepla pro moderní vytápěcí systémy, které nám umožní plně využívat jejich výhod a přitom respektovat životní prostředí. Těleso je možné osadit elegantními madly z nerezové oceli. Ovládání pomocí bezdrátového termostatu.

|                        |                                     |
|------------------------|-------------------------------------|
| Materiál               | ocel / topná fólie                  |
| Provozní napětí        | 230 V AC, 50/60 Hz                  |
| Max. povrchová teplota | 80°C                                |
| Ovládání / Regulace    | termostat / bezdrátově              |
| Krytí                  | IPX4                                |
| Připojení              | rovná šňůra 150 cm ukončená vidlicí |



1.



2.

1. E-Arte - Akvamarín S29 [23] s oboustranným madlem / 2. E-Arte - Černý samet S40 [51] s oboustranným madlem


## Možnosti úprav

Povrchová úprava  
Rozsah výšek [mm]  
Rozsah délek [mm]  
Varianta kombi/elektro  
Potisk  
Horizontální provedení

## E-Arte

barva  
NE  
NE  
NE/STANDARD  
ANO  
NE

## Příslušenství

 Vzorník barev str. 112

 Koupelnové doplňky str. 101

## Možnosti připojení



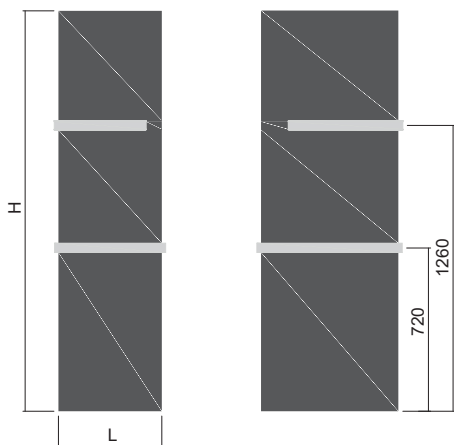
Typ zapojení nutno specifikovat v objednávce, více viz str. 106, pozice 13. a 14.



| Výška (H) Délka (L) [mm] | Hloubka (B) | Hmotnost | Objem | Teplotní exponent | Výkon 75/65/20°C | El. příkon | Přípojovací rozteč (Z) | Elektro RAL 9016 | Příplatek potisk |
|--------------------------|-------------|----------|-------|-------------------|------------------|------------|------------------------|------------------|------------------|
| kód                      | [mm]        | [kg]     | [l]   | [-]               | [W]              | [W]        | [mm]                   | [Kč]             | [Kč]             |
| DEAI 1765 0456           | 46,5        | 27,7     | -     | -                 | -                | 600        | -                      | 23 469           | 2 915            |
| DEAI 1765 0606           | 46,5        | 38,7     | -     | -                 | -                | 900        | -                      | 25 384           | 3 630            |

Postup objednání str. 106 / Hmotnost uvedena bez obalu / Termostat a přijímač jsou součástí tělesa a jsou samostatně neprodejné / Ceny stanoveny v Kč bez DPH.

## Typy výška (H) / délka (L) [mm]



H: 1765  
L: 0456

H: 1765  
L: 0606

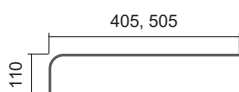


Možnost instalace až dvou modelů

[Prohlédněte si produktové video](#)



## Madla

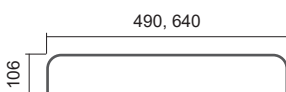


### Madlo jednostranné - kartáčovaný nerez

| Délka tělesa [mm] | Obj. kód   | Cena [Kč] |
|-------------------|------------|-----------|
| 456               | O15MN81-65 | 2 061     |
| 606               | O15MN81-66 | 2 182     |

### Madlo jednostranné - leštěný nerez

| Délka tělesa [mm] | Obj. kód   | Cena [Kč] |
|-------------------|------------|-----------|
| 456               | O15MN87-65 | 3 801     |
| 606               | O15MN87-66 | 3 882     |



### Madlo oboustranné - kartáčovaný nerez

| Délka tělesa [mm] | Obj. kód   | Cena [Kč] |
|-------------------|------------|-----------|
| 456               | O15MN81-67 | 1 455     |
| 606               | O15MN81-68 | 1 576     |

### Madlo oboustranné - leštěný nerez

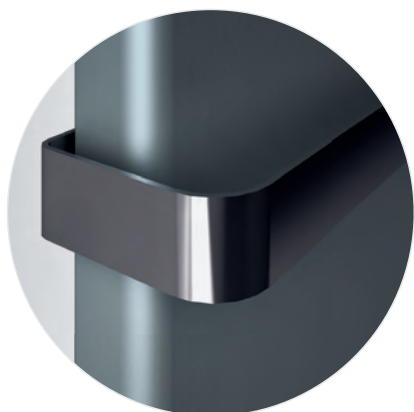
| Délka tělesa [mm] | Obj. kód   | Cena [Kč] |
|-------------------|------------|-----------|
| 456               | O15MN87-67 | 1 808     |
| 606               | O15MN87-68 | 1 966     |

## Termostat

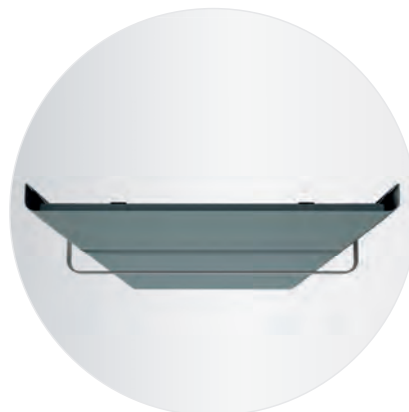


### RCBTH Bezdrátový programovatelný termostat (barva bílá)

Termostat a přijímač jsou z výroby již spárovány. Termostat může ovládat až 5 přijímačů.



Provedení s madlem - leštěný nerez



Elegantní zaoblený kryt radiátoru